

# PLANIMETRIA DI EMERGENZA

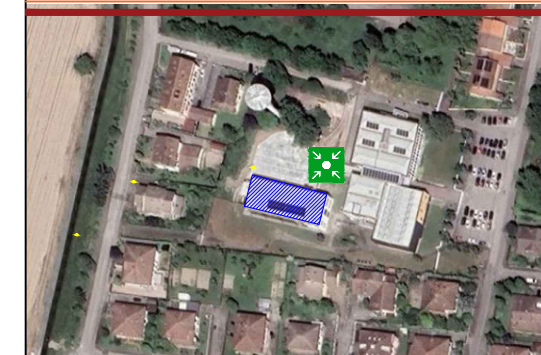
ISTRUZIONI E PLANIMETRIA VIE DI FUGA (Decreto Ministero dell'Interno del 02 Settembre 2021)



COMUNE DI SISSA TRECASALI (PR)

## SCUOLA PRIMARIA di 1° GRADO TRECASALI

PIANO PRIMO

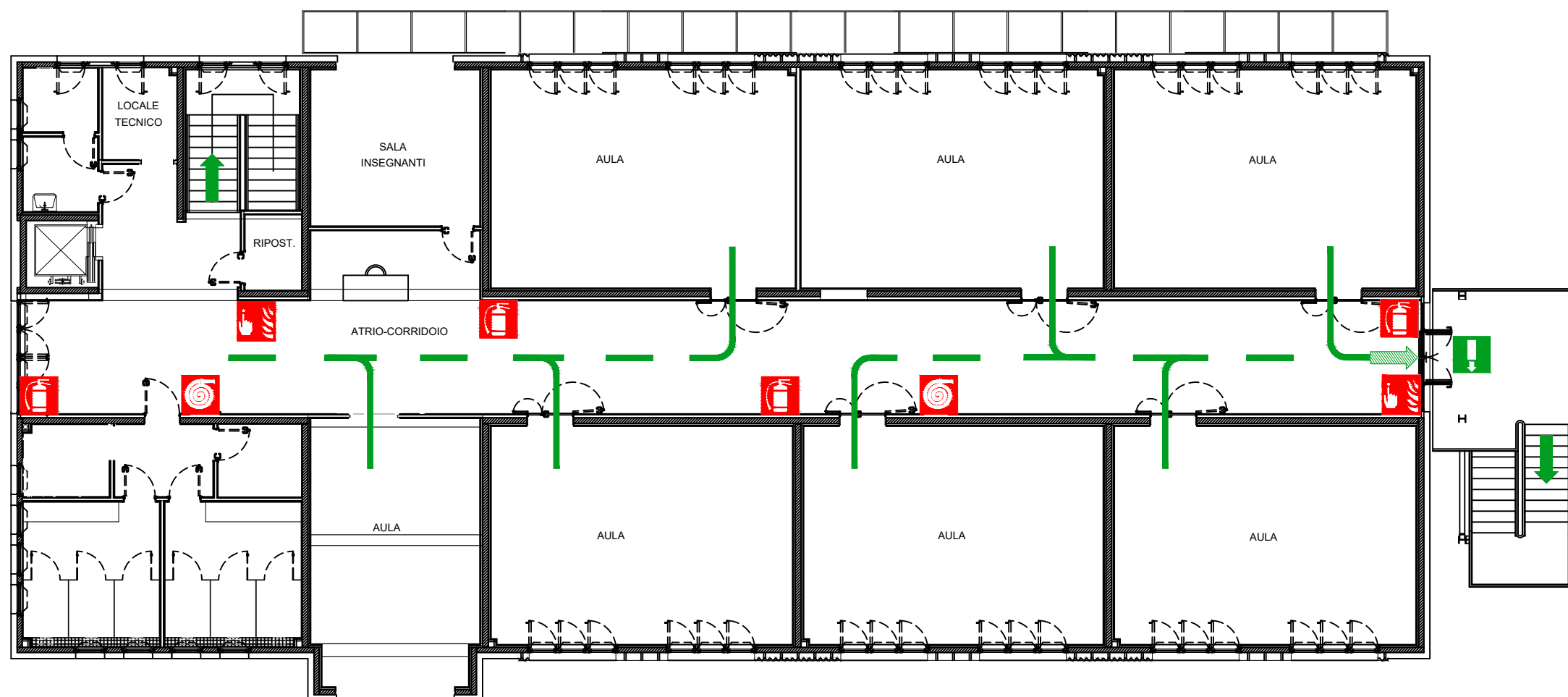


### COSA FARE IN CASO DI EMERGENZA

- Nel caso si rilevi una situazione di emergenza (incendio, emergenza sanitaria, etc.) avvisare immediatamente il personale interno che provvederà ad attivare la squadra di emergenza
- Mantenere la calma, attenersi alle indicazioni degli addetti alle emergenze e del personale interno
- Aiutare chi è in difficoltà solo se si è sicuri del proprio operato, senza esporsi a rischi
- In caso di segnale di evacuazione raggiungere, in modo ordinato, il punto di raccolta, percorrendo le vie di esodo segnalate in planimetria
- In caso di incendio, con la presenza di fumo, camminare abbassati e proteggersi naso e bocca (se possibile con un fazzoletto o indumento, meglio se bagnato)
- In caso di terremoto, durante la scossa: proteggersi sotto tavoli, architravi delle porte o sostare in prossimità di muri perimetrali, per poi abbandonare l'edificio al termine della scossa.

NUMERI ESTERNI DA CONTATTARE PER EMERGENZA

- INCENDIO: 115
- INFORTUNIO/MALORE: 118
- PUBBLICA SICUREZZA: 113
- NUMERO UNICO: 112



### LEGENDA SIMBOLI

PUNTO DI RACCOLTA	PERCORSO DI ESODO IN PIANO	VOI SIETE QUI	QUADRO ELETTRICO	IDRANTE SOPRASUOLO	ATTACCO VIGILI DEL FUOCO
USCITA DI EMERGENZA	PERCORSO DI ESODO VERSO IL BASSO	CASSETTA PRIMO SOCCORSO	PULSANTE ALLARME ANTINCENDIO	IDRANTE	NASPO A PARETE
PERCORSO DI ESODO	PERCORSO DI ESODO IN SALITA	DEFIBRILLATORE	PULSANTE SGANCIO IMPIANTO ELETTRICO	ESTINTORE	

REV 00  
SETTEMBRE 2024

Redatto in collaborazione con:

